

**АКТ ОБСЛЕДОВАНИЯ  
объекта социальной инфраструктуры  
К ПАСПОРТУ ДОСТУПНОСТИ ОСИ**

Приозерский район  
Ленинградская область

«19» июля 2024 г.

**1. Общие сведения об объекте**

- 1.1. Наименование (вид) объекта здание муниципального дошкольного образовательного учреждения «Детский сад комбинированного вида № 31»
- 1.2. Адрес объекта, на котором предоставляется (ются) услуга (услуги):  
188731, Ленинградская область, Приозерский район, п.Сосново, ул.Механизаторов, д.11а  
Сведения о размещении объекта:  
- отдельно стоящее здание 2 этажа, 1763,44 кв.м  
- наличие прилегающего земельного участка да; 6020 кв.м
- 1.3. Год постройки здания: 1982, последнего капитального ремонта нет
- 1.4. Дата предстоящих плановых ремонтных работ: текущего 2024; капитального нет
- 1.5. Наименование организации, которая предоставляет услугу населению (полное наименование согласно Уставу, сокращенное наименование: Муниципальное дошкольное образовательное учреждение «Детский сад комбинированного вида № 31», (МДОУ детский сад № 31)
- 1.6. Юридический адрес организации (учреждения):  
188731, Ленинградская область, Приозерский район, п.Сосново, ул.Механизаторов д.11а
- 1.7. Основание для пользования объектом: оперативное управление
- 1.8. Форма собственности: (государственная, негосударственная) государственная.
- 1.9. Территориальная принадлежность: муниципальная
- 1.10. Вышестоящая организация: Приозерский муниципальный район Ленинградской области в лице Администрации Приозерского муниципального района Ленинградской области.
- 1.11. Адрес вышестоящей организации, другие координаты: 188760, Российская Федерация, Ленинградская область, город Приозерск, улица Ленина, д. 10.

**2. Характеристика деятельности организации на объекте**

- 2.1. Сфера деятельности: образование
- 2.2. Виды оказываемых услуг: предоставление общедоступного и бесплатного дошкольного образования
- 2.3. Форма оказания услуг: на объекте
- 2.4. Категории обслуживаемого населения по возрасту: дети
- 2.5. Категории обслуживаемых инвалидов: К, О, С, Г, У
- Плановая мощность (посещаемость, количество обслуживаемых в день, вместимость, пропускная способность): 143 ребенка
- 2.6. Участие в исполнении ИПР инвалида, ребенка-инвалида нет

**3. Состояние доступности объекта**

- 3.1. Путь следования к объекту пассажирским транспортом  
(описать маршрут движения с использованием пассажирского транспорта)  
Доступный пассажирский транспорт: автобус маршрут № 1  
наличие адаптированного пассажирского транспорта к объекту нет



### 3.2. Путь к объекту от ближайшей остановки пассажирского транспорта:

3.2.1 расстояние до объекта от остановки транспорта: **300 м**

3.2.2 время движения (пешком): **3 мин.**

3.2.3 наличие выделенного от проезжей части пешеходного пути: **нет**

3.2.4 Перекрестки: **нет**

3.2.5 Информация на пути следования к объекту: **нет**

3.2.6 Перепады высоты на пути: **плавный спуск-подъем с уклоном не более 20%.**

Их обустройство для инвалидов на коляске: **нет**

### 3.3. Организация доступности объекта для инвалидов – форма обслуживания

№№ п/п	Категория инвалидов (вид нарушения)	Вариант организации доступности объекта (формы обслуживания)*
1.	<b>Все категории инвалидов и МГН</b>	
	<i>в том числе инвалиды:</i>	
2	передвигающиеся на креслах-колясках	ДУ
3	с нарушениями опорно-двигательного аппарата	А
4	с нарушениями зрения	ДУ
5	с нарушениями слуха	ДУ
6	с нарушениями умственного развития	А

\* - указывается один из вариантов: «А» (доступность всех зон и помещений - универсальная), «Б» (доступны специально выделенные участки и помещения), «ДУ» (доступность условная: дополнительная помощь сотрудника, услуги на дому, дистанционно), «ВНД» (не организована доступность)

### 3.4. Состояние доступности основных структурно-функциональных зон

№ п/п	Основные структурно-функциональные зоны	Состояние доступности, в том числе для основных категорий инвалидов**
1	Территория, прилегающая к зданию (участок)	ДП-И (К,О,Г,У) ДУ (С)
2	Вход (входы) в здание	ДП-В
3	Путь (пути) движения внутри здания (в т.ч. пути эвакуации)	ДП-И (О,С,Г,У) ДУ (К)
4	Зона целевого назначения здания (целевого посещения объекта)	ДЧ-И (Г,С,О,У) ДУ (К)
5	Санитарно-гигиенические помещения	ДП-В
6	Система информации и связи (на всех зонах)	ДП-И (О,К,У) ДУ (Г,С)
7	Пути движения к объекту (от остановки транспорта)	ДП-И (Г,У,О,К) ДУ (С)

\*\* - Указывается: ДП-В - доступно полностью всем; ДП-И (К, О, С, Г, У) – доступно полностью избирательно (указать категории инвалидов); ДЧ-В - доступно частично всем; ДЧ-И (К, О, С, Г, У) – доступно частично избирательно (указать категории инвалидов); ДУ - доступно условно, ВНД – временно недоступно

### 3.5. ИТОГОВОЕ ЗАКЛЮЧЕНИЕ о состоянии доступности ОСИ:

Объект признан доступным полностью избирательно:

Пользователями услуг учреждения являются дети дошкольного возраста, передвижение которых по объекту осуществляется только в сопровождении сотрудников. В связи с этим доступность объекта может быть обеспечена при организации обучения специалистов по оказанию необходимой квалифицированной помощи МГН (знание специфики различных групп инвалидности и влияние ее на способность передвижения

внутри помещений, а так же на прилегающих территориях: умение использовать специальную технику при оказании помощи МГН), а так же выполнением следующих мероприятий:

**Территория прилегающая к зданию (участок):**

Организовать автостоянку и парковку с выделенными местами для инвалидов;

Организовать информационное обеспечение для слабовидящих групп населения;

**Зона целевого назначения здания (целевого посещения объекта):**

Оборудовать места для лиц с нарушением слуха (кресла с подключением слухового аппарата, менее 5 % от общего количества мест, возможна установка индукционного контура);

**Система информации на объекте:**

На всех структурно-функциональных зонах, начиная с прилегающей территории обеспечить своевременное получение визуальной, акустической и тактильной информации, в т.ч. с учетом потребностей инвалидов с нарушениями зрения (информационные указатели, рельефные (тактильные) полосы, малогабаритные аудиовизуальные информационные справочные системы и т.д.) (п.5.5 СП 59.13330.2012)

№ п/п	Основные показатели доступности для инвалидов объекта	Оценка состояния и имеющихся недостатков в обеспечении условий для инвалидов объекта
1	Выделенные стоянки автотранспортных средств для инвалидов	отсутствуют
2	Сменные кресла-коляски	имеется
3	Адаптированные лифты	отсутствуют
4	Поручни	есть
5	Пандусы	имеется
6	Подъемные платформы (аппарели)	отсутствуют
7	Раздвижные двери	отсутствуют
8	Доступные входные группы	есть
9	Доступные санитарно-гигиенические помещения	есть опорные поручни, накладка на унитаз
10	Достаточная ширина дверных проемов в стенах, лестничных маршей, площадок	недостаточная ширина дверных проемов
11	Надлежащее размещение оборудования и носителей информации, необходимых для обеспечения беспрепятственного доступа к объектам (местам предоставления услуг) инвалидов, имеющих стойкие расстройства функции зрения, слуха и передвижения	Организовано частично информационное обеспечение для слабовидящих групп населения
12	Дублирование необходимой для инвалидов, имеющих стойкие расстройства функции зрения, зрительной информации – звуковой информацией, а также надписей, знаков и иной текстовой и графической информации – знаками, выполненными рельефно-точечным шрифтом Брайля и на контрастном фоне	Организовано частично
13	Дублирование необходимой для инвалидов по слуху звуковой информации зрительной информации	Организовано частично
	иные	

**4. Оценка состояния и имеющихся недостатков в обеспечении условий доступности для инвалидов предоставляемых услуг**

№ п/п	Основные показатели доступности для инвалидов предоставляемой услуги	Оценка состояния и имеющихся недостатков в обеспечении условий для инвалидов
-------	--	--

		<b>предоставляемой услуги</b>
1	Наличие при входе в объект вывески с названием организации, графиком работы организации, плана здания, выполненных рельефно-точечным шрифтом Брайля и на контрастном фоне	В наличии
2	Обеспечение инвалидам помощи, необходимой для получения в доступной для них форме информации о правилах предоставления услуги, в том числе об оформлении необходимых для получения услуги документов, о совершении ими необходимых для получения услуги действий	Помощь обеспечена, функции возложены на ответственного по работе с инвалидами
3	Проведение инструктирования или обучения сотрудников, предоставляющих услуги населению, для работы с инвалидами, по вопросам, связанным с обеспечением доступности для них объектов и услуг	Ответственные работники проинструктированы, необходима организация обучения сотрудников
4	Наличие работников организации, на которых административно-распорядительным актом возложено оказание инвалидам помощи при предоставлении им услуг	Назначены ответственные работники
5	Предоставление услуги с сопровождением инвалида по территории объекта работником организации	Услуга предоставляется
6	Предоставление инвалидам по слуху, при необходимости, услуги с использованием русского жестового языка, включая обеспечение допуска на объект сурдопереводчика, тифлопереводчика	Предоставляются по необходимости
7	Соответствие транспортных средств, используемых для предоставления услуг населению, требованиям их доступности для инвалидов	Отсутствие транспортных средств
8	Обеспечение допуска на объект, в котором предоставляются услуги, собаки-проводника при наличии документа, подтверждающего ее специальное обучение, выданного по форме и в порядке, утвержденном приказом Министерства труда и социальной защиты Российской Федерации	Не обеспечен допуск на объект
9	Наличие в одном из помещений, предназначенных для проведения массовых мероприятий, индукционных петель и звукоусиливающей аппаратуры	Помещения не оснащены звукоусиливающей аппаратурой, индукционная петля имеется.
10	Адаптация официального сайта органа и организации, предоставляющих услуги в сфере образования, для лиц с нарушением зрения (слабовидящих)	Сайт адаптирован для лиц с нарушением зрения, установлена версия для слабовидящих
11	Обеспечение предоставления услуг тьютора	Услуги не предоставляются
	иные	

**5. Предлагаемые управленческие решения по срокам и объемам работ, необходимых для приведения объекта и порядка предоставления на нем услуг в соответствие с требованиями законодательства Российской Федерации об обеспечении условий их доступности для инвалидов**

<b>№ п/п</b>	<b>Предлагаемые управленческие решения по объемам работ, необходимых для приведения объекта и порядка предоставления на нем услуг в соответствие с требованиями законодательства Российской Федерации об обеспечении условий их доступности для инвалидов</b>	<b>Сроки</b>
1.	Ремонт подходов к объекту (установка декоративного ограждения, выполняющего направляющую функцию,	2024-2025 гг



	устранение неровностей дороги), выделение мест для парковки инвалидов	
2.	Приобретение в зал для проведения массовых мероприятий, индукционных петель и звукоусиливающей аппаратуры	2024 - 2025г
3.	Организация обучения сотрудников по оказанию необходимой квалифицированной помощи инвалидам	2024-2025г
4.	Обеспечение своевременного получения визуальной, акустической и тактильной информации для инвалидов (установка информационных указателей, рельефных (тактильных) полос, малогабаритных аудиовизуальных информационно-справочных систем и т.д.)	2024-2025 г

### 5. Особые отметки

#### ПРИЛОЖЕНИЯ:

Результаты обследования:

- |  |                    |
|--|--------------------|
| 1. Территории, прилегающей к объекту       | на <u>  2  </u> л. |
| 2. Входа (входов) в здание                 | на <u>  2  </u> л. |
| 3. Путей движения в здании                 | на <u>  2  </u> л. |
| 4. Зоны целевого назначения объекта        | на <u>  2  </u> л. |
| 5. Санитарно-гигиенических помещений       | на <u>  2  </u> л. |
| 6. Системы информации (и связи) на объекте | на <u>  2  </u> л. |

Результаты фотофиксации на объекте \_\_\_\_\_ на   4   л.  
 поэтажные планы, паспорт БТИ \_\_\_\_\_ на   10   л.

Председатель комиссии  
 (руководитель рабочей группы) \_\_\_\_\_ заведующий Сивцева Ю.И. \_\_\_\_\_  
 (Должность, Ф.И.О.) (Подпись)

Члены рабочей группы  
 Заместитель по безопасности Прохоренко Ю.А. \_\_\_\_\_  
 (Должность, Ф.И.О.) (Подпись)

Члены рабочей группы  
 Делопроизводитель Мухаданова Г.В. \_\_\_\_\_  
 (Должность, Ф.И.О.) (Подпись)

В том числе:

Согласовано  
 Председатель

ПРО ЛОО ООО «ВОИ» \_\_\_\_\_ Н.А. Горшенина \_\_\_\_\_  
 (Должность, Ф.И.О.) (Подпись)



**I Результаты обследования:**

**1. Территории, прилегающей к зданию (участка)**

Муниципальное дошкольное образовательное учреждение «Детский сад комбинированного вида № 31»  
188730, Российская Федерация, Ленинградская область, Приозерский р-н, п. Сосново, ул. Механизаторов, д.11а

№ п/п	Наименование функционально-планировочного элемента	Наличие элемента			Выявленные нарушения и замечания		Работы по адаптации объектов	
		ЕСТЬ/НЕТ	№ на плане	№ фото	Содержание	Значимо для инвалида (категория)	Содержание	Виды работ
1.1	Вход (входы) на территорию	есть		1		С,К,О		
1.2	Путь (пути) движения на территории	есть		2.1 2.2	Не организовано информационное обеспечение для слабовидящих групп населения	С,К,О	Обеспечить своевременное получение визуальной, акустической и тактильной информации, в т.ч. с учетом потребностей инвалидов с нарушением зрения	Требуются организационные мероприятия
1.3	Лестница (наружная)	нет		3				
1.4	Пандус (наружный)	есть		4				
1.5	Авгостоянка и парковка	нет				К,О	Организовать стоянку в соответствии с требованиями	Работы по устройству стоянки (расчистка, асфальтирование,



										установка знака)
ОБЩИЕ требования к зоне										

### II Заключение по зоне:

Наименование структурно-функциональной зоны	Состояние доступности* (к пункту 3.4 Акта обследования ОСИ)	Приложение		Рекомендации по адаптации (вид работы)** к пункту 4.1 Акта обследования ОСИ
		№ на плане	№ фото	
Территория прилегающая к зданию	ДП-И (Г, У, К, О) ДУ (С)		5	Организационные мероприятия, ТСП

\* - указывается: ДП-В - доступно полностью всем; ДП-И (К, О, С, Г, У) - доступно полностью избирательно (указать категории инвалидов); ДЧ-В - доступно частично всем; ДЧ-И (К, О, С, Г, У) - доступно частично избирательно (указать категории инвалидов); ДУ - доступно условно; ВНД - недоступно  
 \*\* - указываются виды работ по каждой зоне

Комментарий к заключению: Подана заявка в Администрацию Сосновского сельского поселения на устройство парковки для инвалидов.

**I Результаты обследования:**

**2. Входа (входов) в здание**

Муниципальное дошкольное образовательное учреждение «Детский сад комбинированного вида № 31»  
188730, Российская Федерация, Ленинградская область, Приозерский р-н, п. Сосново, ул. Механизаторов, д.11а

№ п/п	Наименование функционально-планировочного элемента	Наличие элемента			Выявленные нарушения и замечания		Работы по адаптации объектов	
		ЕСТЬ/НЕТ	№ на плане	№ фото	Содержание	Значимо для инвалида (категория)	Содержание	Виды работ
2.1	Лестница (наружная)	есть		6; 3		С,О		
2.2	Пандус (наружный)	есть		4		К		
2.3	Входная площадка (перед дверью)	есть		7		С	Закрепление ответственного сотрудника за встречу и сопровождение МПН	Организационные мероприятия
2.4	Дверь (входная)	есть		8		К,О,С		
2.5	Тамбур	есть		9		К,О,С		
	ОБЩИЕ требования к зоне					все		

2023



## II Заключение по зоне:

Наименование структурно-функциональной зоны	Состояние доступности* (к пункту 3.4 Акта обследования ОСИ)	Приложение		Рекомендации по адаптации (вид работы)** к пункту 4.1 Акта обследования ОСИ
		№ на плане	№ фото	
Входы в здание	ДП-В			

\* - указывается: ДП-В - доступно полностью всем; ДП-И (К, О, С, Г, У) - доступно полностью избирательно (указать категории инвалидов); ДЧ-В - доступно частично всем; ДЧ-И (К, О, С, Г, У) - доступно частично избирательно (указать категории инвалидов); ДУ - доступно условно, ВНД - недоступно

\*\* - указываются виды работ по каждой зоне

Комментарий к заключению:

3.1	Входы в здание	ДП-В			
3.2	Лестница (внутр. зрелищ)	ДП-В			
3.3	Пандус (внутр. зрелищ)	ДП-В			
3.4	Лифт	ДП-В			
3.5	Двери	ДП-В			

**I Результаты обследования:**

**3. Пути (путей) движения внутри здания (в т.ч. путей эвакуации)**  
Муниципальное дошкольное образовательное учреждение «Детский сад комбинированного вида № 31»  
188730, Российская Федерация, Ленинградская область, Приозерский р-н, п. Сосново, ул. Механизаторов, д.11а

№ п/п	Наименование функционально-планировочного элемента	Наличие элемента			Выявленные нарушения и замечания		Работы по адаптации объектов	
		есть/нет	№ на плане	№ фото	Содержание	Значимо для инвалида (категория)	Содержание	Виды работ
3.1	Коридор (вестибюль, зона ожидания, галерея, балкон)	есть		10		все		Организационные мероприятия, ТСР
3.2	Лестница (внутри здания)	есть		11		О,С		Организационные мероприятия, ТСР
3.3	Пандус (внутри здания)	нет						
3.4	Лифт пассажирский (или подъемник)	нет						
3.5	Дверь	есть		12		С,К,О		Организационные мероприятия, ТСР

086



3.6	Пути эвакуации (в т.ч. зоны безопасности)	есть	13	все	Организационные мероприятия, ТСР
	ОБЩИЕ требования к зоне				

### II Заключение по зоне:

Наименование структурно-функциональной зоны	Состояние доступности* (к пункту 3.4 Акта обследования ОСИ)	Приложение		Рекомендации по адаптации (вид работы)** к пункту 4.1 Акта обследования ОСИ
		№ на плане	№ фото	
Пути (путей) движения внутри здания (в т.ч. путей эвакуации)	ДП-И (Г,У,К,О) ДУ (С)		13	Организационные мероприятия, ТСР

\* - указывается: ДП-В - доступно полностью всем; ДП-И (К, О, С, Г, У) - доступно полностью избирательно (указать категории инвалидов); ДЧ-В - доступно частично всем; ДЧ-И (К, О, С, Г, У) - доступно частично избирательно (указать категории инвалидов); ДУ - доступно условно, ВНД - недоступно

\*\* - указываются виды работ по каждой зоне

Комментарий

к

заключению:

**I Результаты обследования:**

**4. Зоны целевого назначения здания (целевого посещения объекта)**

**Вариант I – зона обслуживания инвалидов**

Муниципальное дошкольное образовательное учреждение «Детский сад комбинированного вида № 31»  
188730, Российская Федерация, Ленинградская область, Приозерский р-н, п. Сосново, ул. Механизаторов, д. 11а

№ п/п	Наименование функционального планировочного элемента	Наличие элемента			Выявленные нарушения и замечания		Работы по адаптации объектов	
		№ на плане	№ фото	Содержание	Значимо для инвалида (категория)	Содержание	Виды работ	
4.1	Кабинетная форма обслуживания	есть	14.1; 14.2		все	С	посторонней помощью	Организационные мероприятия
4.2	Зальная форма обслуживания	есть	15		С, Г	Оборудовать места для лиц с нарушением слуха (возможна установка индукционного контура)		Организационные мероприятия, ТСР



4.3	Прилавочная форма обслуживания	нет							
4.4	Форма обслуживания с перемещением по маршруту	нет							
4.5	Кабина индивидуального обслуживания	нет							
	ОБЩИЕ требования к зоне								

### II Заключение по зоне:

Наименование структурно-функциональной зоны	Состояние доступности* (к пункту 3.4 Акта обследования ОСИ)	Приложение		Рекомендации по адаптации (вид работы)** к пункту 4.1 Акта обследования ОСИ
		№ на плане	№ фото	
Зоны целевого назначения здания (целевого посещения объекта)	ДУ (У, О, Г, К, С)		15	Организационные мероприятия, ТСР

\* - указывается: ДП-В - доступно полностью всем; ДП-И (К, О, С, Г, У) - доступно полностью избирательно (указать категории инвалидов); ДЧ-В - доступно частично всем; ДЧ-И (К, О, С, Г, У) - доступно частично избирательно (указать категории инвалидов); ДУ - доступно условно, ВНД - недоступно

\*\* - указываются виды работ по каждой зоне

Комментарий к заключению: \_\_\_\_\_

Приложение 5  
к Акту обследования ОСИ к паспорту доступности ОСИ  
№ \_\_\_\_\_  
от «29» сентября 2023г.

**I Результаты обследования:**

**5. Санитарно-гигиенических помещений**

Муниципальное дошкольное образовательное учреждение «Детский сад комбинированного вида № 31»  
188730, Российская Федерация, Ленинградская область, Приозерский р-н, п. Сосново, ул. Механизаторов, д.11а

№ п/п	Наименование функционально-планировочного элемента	Наличие элемента			Выявленные нарушения и замечания		Работы по адаптации объектов	
		есть/нет	№ на плане	№ фото	Содержание	Значимо для инвалида (категория)	Содержание	Виды работ
5.1	Туалетная комната	есть		16.1; 16.2		К,С,О		
	ОБЩИЕ требования к зоне							

**II Заключение по зоне:**

Наименование структурно-функциональной зоны	Состояние доступности* (к пункту 3.4 Акта обследования ОСИ)	Приложение		Рекомендации по адаптации (вид работы)** к пункту 4.1 Акта обследования ОСИ
		№ на плане	№ фото	



Санитарно-гигиенических помещений	ДП-В			Организационные мероприятия
-----------------------------------	------	--	--	-----------------------------

\* - указывается: ДП-В - доступно полностью всем; ДП-И (К, О, С, Г, У) - доступно полностью избирательно (указать категорию инвалидов); ДЧ-В - доступно частично всем; ДЧ-И (К, О, С, Г, У) - доступно частично избирательно (указать категорию инвалидов); ДУ - доступно условно, ВНД - недоступно  
 \*\* - указываются виды работ по каждой зоне

Комментарий к заключению: \_\_\_\_\_

Приложение 6  
к Акту обследования ОСИ к паспорту доступности ОСИ  
№  
от «29» сентября 2023г.

**I Результаты обследования:**

**6. Системы информации на объекте**

Муниципальное дошкольное образовательное учреждение «Детский сад комбинированного вида № 31»  
188730, Российская Федерация, Ленинградская область, Приозерский р-н, п. Сосново, ул. Механизаторов, д.11а

№ п/п	Наименование функционально-планировочного элемента	Наличие элемента			Выявленные нарушения и замечания		Работы по адаптации объектов	
		ЕСТЬ/НЕТ	№ на плане	№ фото	Содержание	Значимо для инвалида (категория)	Содержание	Виды работ
6.1	Визуальные средства	есть		17;1 7.1;1 7.2; 18		все	Обеспечить соответствие нормативным требованиям	Организационные мероприятия
6.2	Акустические средства	есть				все	Обеспечить соответствие нормативным требованиям	Организационные мероприятия
6.3	Тактильные средства	есть		17; 17.1; 17.2; 18		все	Обеспечить соответствие нормативным требованиям	Организационные мероприятия
	ОБЩИЕ требования к зоне						На прилегающей территории обеспечить своевременное получение визуальной, акустической и тактильной информации	Организационные мероприятия, ТСП



## II Заключение по зоне:

Наименование структурно-функциональной зоны	Состояние доступности* (к пункту 3.4 Акта обследования ОСИ)	Приложение		Рекомендации по адаптации (вид работы)** к пункту 4.1 Акта обследования ОСИ
		№ на плане	№ фото	
Системы информации на объекте	ДУ (У, О, Г, К, С)			Организационные мероприятия, ТСР

\* - указывается: ДП-В - доступно полностью всем; ДП-И (К, О, С, Г, У) - доступно полностью избирательно (указать категории инвалидов); ДЧ-В - доступно частично всем; ДЧ-И (К, О, С, Г, У) - доступно частично избирательно (указать категории инвалидов); ДУ - доступно условно, ВНД - недоступно  
 \*\* - указываются виды работ по каждой зоне

Комментарий к заключению: \_\_\_\_\_



Фото-фиксация основных структурно-функциональных зон и элементов  
МДОУ «Детский сад комбинированного вида № 31»



Фото 1. Вход на территорию



Фото 2.1 Пути движения по территории



Фото 2.2 Пути движения по территории



Фото 3. Лестница (наружная)



Фото 4. Пандус



Фото 5. Территория, прилегающая к зданию

Фото 10. Коридор

Фото 11. Лестница внутри здания





Фото 6. Вход в здание



Фото 7. Входная площадка перед входом



Фото 8. Входная дверь



Фото 9. Тамбур

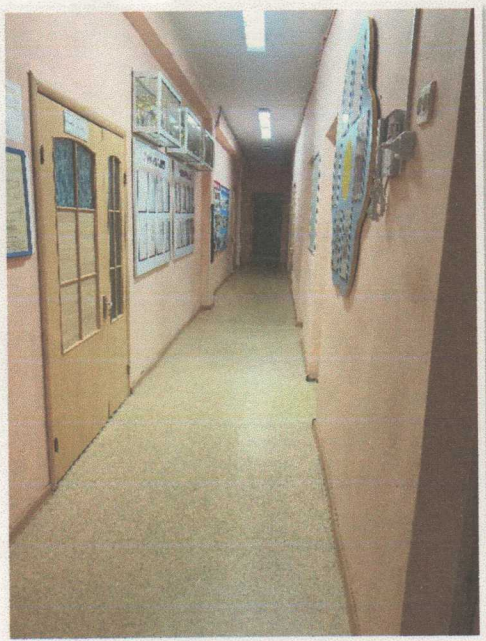


Фото 10. Коридор



Фото 11. Лестница внутри здания





Фото 12. Двери внутри здания

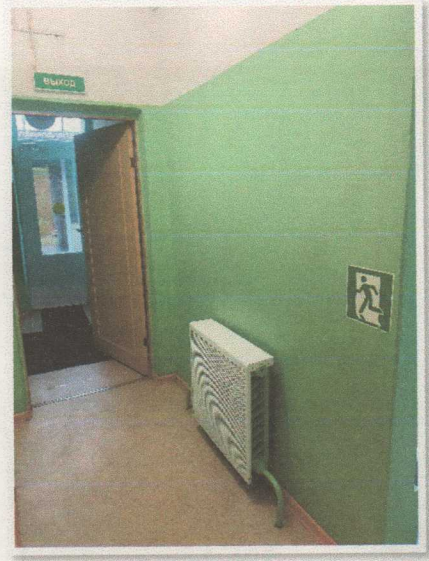


Фото 13. Пути эвакуации



Фото 14.1 Кабинет специалиста



Фото 14.2 Кабинет специалиста



Фото 15. Зал



Фото 16.1

Туалетная комната. Раковина с поручнем





Фото 16.2

Туалетная комната. Унитаз с накладкой



Фото. 17 Кнопка вызова помощи



Фото 17.1 и 17.2 Визуальные и тактильные средства (Мнемотаблицы)



Фото 18. Визуально-тактильная система информации