

«Согласовано»
Председатель Приозерской районной
Организации ЛОО ООО «ВОИ»
Н.А. Горшенина
2024 года



«Утверждаю:
Заведующий МДОУ «Детский сад № 31»
Ю.И. Сивцева
«22» июля 2024 года



ПАСПОРТ

доступности для инвалидов объекта и предоставляемых на нем услуг
в сфере образования (далее услуги)

1. Краткая характеристика объекта

1.1. Наименование (вид) объекта здание муниципального дошкольного образовательного учреждения «Детский сад комбинированного вида № 31»

1.2. Адрес объекта, на котором предоставляется (ются) услуга (услуги):

188731, Ленинградская область, Приозерский район, п.Сосново, ул.Механизаторов, д.11а

Сведения о размещении объекта:

- отдельно стоящее здание 2 этажа, 1763,44 кв.м

- наличие прилегающего земельного участка да; 6020 кв.м

1.3. Год постройки здания: 1982, последнего капитального ремонта нет

1.4. Дата предстоящих плановых ремонтных работ: текущего 2024; капитального 2002

1.5. Наименование организации, которая предоставляет услугу населению (полное наименование согласно Уставу, сокращенное наименование: Муниципальное дошкольное образовательное учреждение «Детский сад комбинированного вида № 31», (МДОУ детский сад № 31)

1.6. Юридический адрес организации (учреждения):

188731, Ленинградская область, Приозерский район, п.Сосново, ул.Механизаторов д.11а

1.7. Основание для пользования объектом: оперативное управление

1.8. Форма собственности: (государственная, негосударственная) государственная.

1.9. Территориальная принадлежность: муниципальная

1.10. Вышестоящая организация: Приозерский муниципальный район Ленинградской области в лице Администрации Приозерского муниципального района Ленинградской области.

1.11. Адрес вышестоящей организации, другие координаты: 188760, Российская Федерация, Ленинградская область, город Приозерск, улица Ленина, д. 10.

2. Краткая характеристика действующего порядка предоставления на объекте услуг населению

2.1. Сфера деятельности: образование

2.2. Виды оказываемых услуг: предоставление общедоступного и бесплатного дошкольного образования

2.3. Форма оказания услуг: на объекте

2.4. Категории обслуживаемого населения по возрасту: дети

2.5. Категории обслуживаемых инвалидов: К, О, С, Г, У

Плановая мощность (посещаемость, количество обслуживаемых в день, вместимость, пропускная способность): 143 ребенка

2.6. Участие в исполнении ИПР инвалида, ребенка-инвалида нет

3. Состояние доступности объекта

3.1. Путь следования к объекту пассажирским транспортом

(описать маршрут движения с использованием пассажирского транспорта)

Доступный пассажирский транспорт: автобус маршрут № 1

наличие адаптированного пассажирского транспорта к объекту нет

3.2. Путь к объекту от ближайшей остановки пассажирского транспорта:

- 3.2.1 расстояние до объекта от остановки транспорта: **300 м**
 3.2.2 время движения (пешком): **3 мин.**
 3.2.3 наличие выделенного от проезжей части пешеходного пути: **нет**
 3.2.4 Перекрестки: **нет**
 3.2.5 Информация на пути следования к объекту: **нет**
 3.2.6 Перепады высоты на пути: **плавный спуск-подъем с уклоном не более 20%.**
 Их обустройство для инвалидов на коляске: **нет**

3.3. Организация доступности объекта для инвалидов – форма обслуживания

№№ п/п	Категория инвалидов (вид нарушения)	Вариант организации доступности объекта (формы обслуживания)*
1.	Все категории инвалидов и МГН	
	<i>в том числе инвалиды:</i>	
2	передвигающиеся на креслах-колясках	ДУ
3	с нарушениями опорно-двигательного аппарата	А
4	с нарушениями зрения	ДУ
5	с нарушениями слуха	ДУ
6	с нарушениями умственного развития	А

* - указывается один из вариантов: «А» (доступность всех зон и помещений - универсальная), «Б» (доступны специально выделенные участки и помещения), «ДУ» (доступность условная: дополнительная помощь сотрудника, услуги на дому, дистанционно), «ВНД» (не организована доступность)

3.4. Состояние доступности основных структурно-функциональных зон

№ п/п	Основные структурно-функциональные зоны	Состояние доступности, в том числе для основных категорий инвалидов**
1	Территория, прилегающая к зданию (участок)	ДП-И (К,О,Г,У) ДУ (С)
2	Вход (входы) в здание	ДП-В
3	Путь (пути) движения внутри здания (в т.ч. пути эвакуации)	ДП-И (О,С,Г,У) ДУ (К)
4	Зона целевого назначения здания (целевого посещения объекта)	ДЧ-И (Г,С,О,У) ДУ (К)
5	Санитарно-гигиенические помещения	ДП-В
6	Система информации и связи (на всех зонах)	ДП-И (О,К,У) ДУ (Г,С)
7	Пути движения к объекту (от остановки транспорта)	ДП-И (Г,У,О,К) ДУ (С)

** - Указывается: ДП-В - доступно полностью всем; ДП-И (К, О, С, Г, У) - доступно полностью избирательно (указать категории инвалидов); ДЧ-В - доступно частично всем; ДЧ-И (К, О, С, Г, У) - доступно частично избирательно (указать категории инвалидов); ДУ - доступно условно, ВНД - временно недоступно

3.5. ИТОГОВОЕ ЗАКЛЮЧЕНИЕ о состоянии доступности ОСИ:

Объект признан доступным полностью избирательно:
 Пользователями услуг учреждения являются дети дошкольного возраста, передвижение которых по объекту осуществляется только в сопровождении сотрудников. В связи с этим доступность объекта может быть обеспечена при организации обучения специалистов по оказанию

необходимой квалифицированной помощи МГН (знание специфики различных групп инвалидности и влияние ее на способность передвижения внутри помещений, а так же на прилегающих территориях: умение использовать специальную технику при оказании помощи МГН), а так же выполнением следующих мероприятий:

Территория прилегающая к зданию (участок):

Организовать автостоянку и парковку с выделенными местами для инвалидов;

Организовать информационное обеспечение для слабовидящих групп населения;

Зона целевого назначения здания (целевого посещения объекта):

Оборудовать места для лиц с нарушением слуха (кресла с подключением слухового аппарата, менее 5 % от общего количества мест, возможна установка индукционного контура);

Система информации на объекте:

На всех структурно-функциональных зонах, начиная с прилегающей территории обеспечить своевременное получение визуальной, акустической и тактильной информации, в т.ч. с учетом потребностей инвалидов с нарушениями зрения (информационные указатели, рельефные (тактильные) полосы, малогабаритные аудиовизуальные информационные справочные системы и т.д.) (п.5.5 СП 59.13330.2012)

№ п/п	Основные показатели доступности для инвалидов объекта	Оценка состояния и имеющихся недостатков в обеспечении условий для инвалидов объекта
1	Выделенные стоянки автотранспортных средств для инвалидов	отсутствуют
2	Сменные кресла-коляски	имеется
3	Адаптированные лифты	отсутствуют
4	Поручни	есть
5	Пандусы	имеется
6	Подъемные платформы (аппарели)	отсутствуют
7	Раздвижные двери	отсутствуют
8	Доступные входные группы	есть
9	Доступные санитарно-гигиенические помещения	есть опорные поручни, накладка на унитаз
10	Достаточная ширина дверных проемов в стенах, лестничных маршей, площадок	недостаточная ширина дверных проемов
11	Надлежащее размещение оборудования и носителей информации, необходимых для обеспечения беспрепятственного доступа к объектам (местам предоставления услуг) инвалидов, имеющих стойкие расстройства функции зрения, слуха и передвижения	Организовано частично информационное обеспечение для слабовидящих групп населения
12	Дублирование необходимой для инвалидов, имеющих стойкие расстройства функции зрения, зрительной информации – звуковой информацией, а также надписей, знаков и иной текстовой и графической информации – знаками, выполненными рельефно-точечным шрифтом Брайля и на контрастном фоне	Организовано частично
13	Дублирование необходимой для инвалидов по слуху звуковой информации зрительной информации	Организовано частично
	иные	

4. Оценка состояния и имеющихся недостатков в обеспечении условий доступности для инвалидов предоставляемых услуг

№ п/п	Основные показатели доступности для инвалидов предоставляемой услуги	Оценка состояния и имеющихся недостатков в обеспечении условий для инвалидов предоставляемой услуги
-------	--	---

1	Наличие при входе в объект вывески с названием организации, графиком работы организации, плана здания, выполненных рельефно-точечным шрифтом Брайля и на контрастном фоне	В наличии
2	Обеспечение инвалидам помощи, необходимой для получения в доступной для них форме информации о правилах предоставления услуги, в том числе об оформлении необходимых для получения услуги документов, о совершении ими необходимых для получения услуги действий	Помощь обеспечена, функции возложены на ответственного по работе с инвалидами
3	Проведение инструктирования или обучения сотрудников, предоставляющих услуги населению, для работы с инвалидами, по вопросам, связанным с обеспечением доступности для них объектов и услуг	Ответственные работники проинструктированы, необходима организация обучения сотрудников
4	Наличие работников организации, на которых административно-распорядительным актом возложено оказание инвалидам помощи при предоставлении им услуг	Назначены ответственные работники
5	Предоставление услуги с сопровождением инвалида по территории объекта работником организации	Услуга предоставляется
6	Предоставление инвалидам по слуху, при необходимости, услуги с использованием русского жестового языка, включая обеспечение допуска на объект сурдопереводчика, тифлопереводчика	Предоставляются по необходимости
7	Соответствие транспортных средств, используемых для предоставления услуг населению, требованиям их доступности для инвалидов	Отсутствие транспортных средств
8	Обеспечение допуска на объект, в котором предоставляются услуги, собаки-проводника при наличии документа, подтверждающего ее специальное обучение, выданного по форме и в порядке, утвержденном приказом Министерства труда и социальной защиты Российской Федерации	Не обеспечен допуск на объект
9	Наличие в одном из помещений, предназначенных для проведения массовых мероприятий, индукционных петель и звукоусиливающей аппаратуры	Помещения не оснащены звукоусиливающей аппаратурой, индукционная петля имеется.
10	Адаптация официального сайта органа и организации, предоставляющих услуги в сфере образования, для лиц с нарушением зрения (слабовидящих)	Сайт адаптирован для лиц с нарушением зрения, установлена версия для слабовидящих
11	Обеспечение предоставления услуг тьютора	Услуги не предоставляются
	иные	

5. Предлагаемые управленческие решения по срокам и объемам работ, необходимых для приведения объекта и порядка предоставления на нем услуг в соответствии с требованиями законодательства Российской Федерации об обеспечении условий их доступности для инвалидов

№ п/п	Предлагаемые управленческие решения по объемам работ, необходимых для приведения объекта и порядка предоставления на нем услуг в соответствии с требованиями законодательства Российской Федерации об обеспечении условий их доступности для инвалидов	Сроки
1.	Ремонт подходов к объекту (установка декоративного ограждения, выполняющего направляющую функцию, устранение неровностей дороги), выделение мест для парковки инвалидов	2024-2025 гг
2.	Приобретение в зал для проведения массовых мероприятий, индукционных петель и звукоусиливающей аппаратуры	2024 - 2025г
3.	Организация обучения сотрудников по оказанию необходимой	2024-2025г

	квалифицированной помощи инвалидам	
4.	Обеспечение своевременного получения визуальной, акустической и тактильной информации для инвалидов (установка информационных указателей, рельефных (тактильных) полос, малогабаритных аудиовизуальных информационно-справочных систем и т.д.)	2024-2025 г

6. Особые отметки

Паспорт сформирован на основании:

1. Акта обследования объекта от 19.07.2024 г.

Председатель комиссии

(руководитель рабочей группы)

___заведующий Сивцева Ю.И._____

(Должность, Ф.И.О.)

(Подпись)

Члены рабочей группы

Заместитель по безопасности Прохоренко Ю.А._____

(Должность, Ф.И.О.)

(Подпись)

Члены рабочей группы

Делопроизводитель Мухаданова Г.В._____

(Должность, Ф.И.О.)

(Подпись)

В том числе:

Согласовано

Председатель

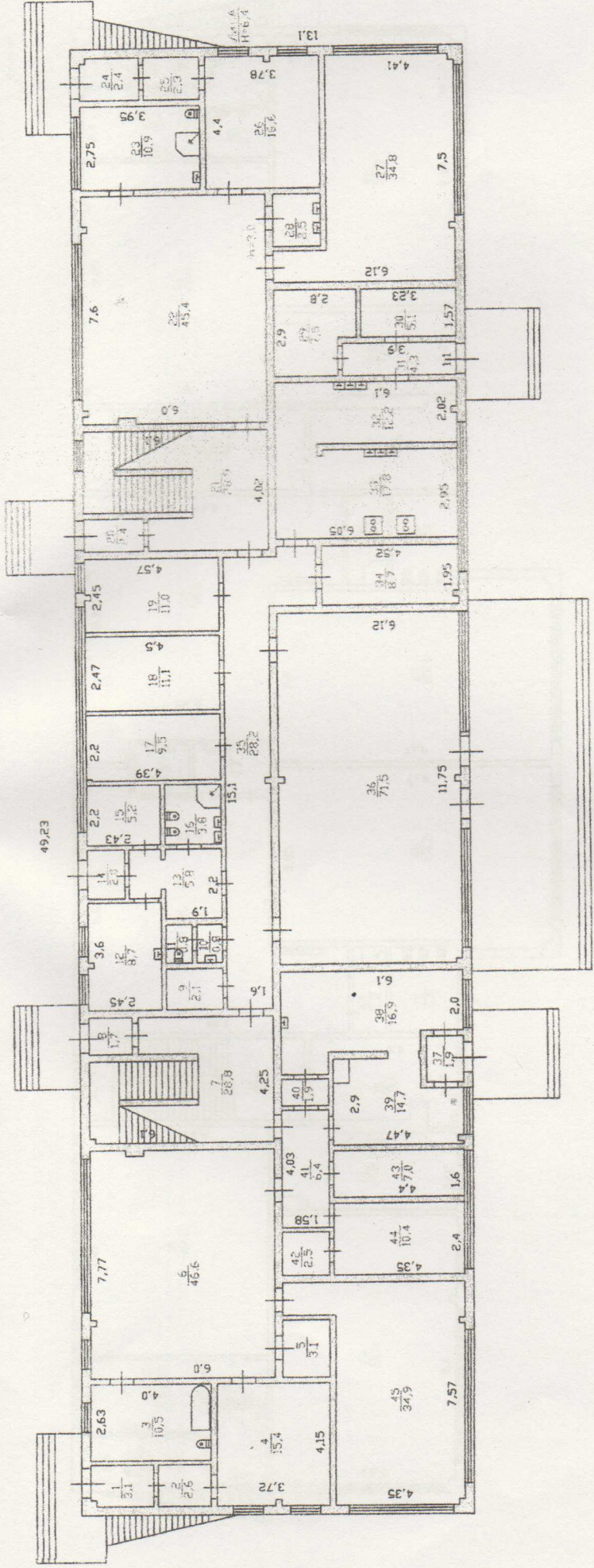
ПРО ЛОО ООО «ВОИ»

Н.А. Горшенина_____

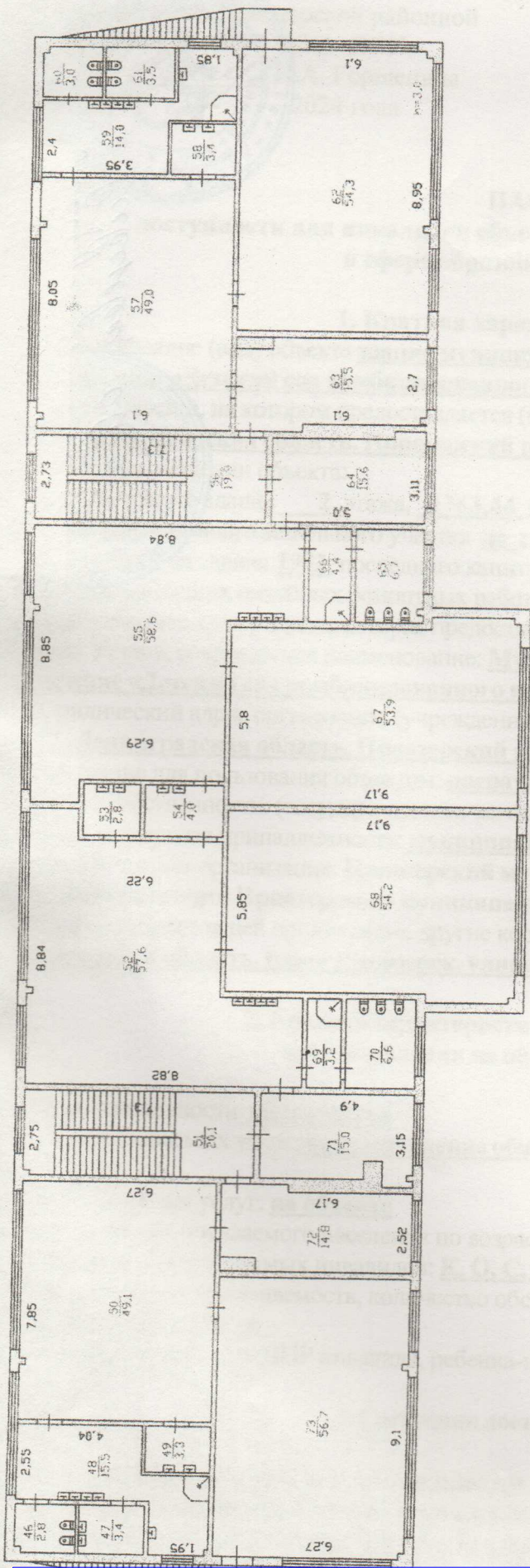
(Должность, Ф.И.О.)

(Подпись)





РФ	инв. №
47	473
лист №	филиал ГУП "Леноблинвентаризация" Приозерское БТИ
1	
Дата	поэтажный план на здание детского сада по ул. Механизаторов, №11а п. Сосново
25.05.11	Исполнитель
	Рыбакова Н.Г.
	Проверил
	Пелевин В.В.
	ФИО
	Подпись
	М
	1:200



РФ	инв. №
47	473
лист №	М
2	1:200
Дата	ФИО
25.05.11	Рыбакова Н.Г.
Исполнитель	Проверил
Пелевин В.В.	Подпись